

PINEA

Pozuelo de Alarcón (Madrid)

TO-22 5D

PLANTA SÓTANO

APARCAMIENTO	77,51
SALA POLIVALENTE	43,25
BAÑO 4	4,07
ESCALERA	5,97
CUARTO DE LAVADO	4,85
CUARTO TÉCNICO	8,15
TRASTERO	4,12
TOTAL	147,92 m²

PLANTA BAJA

VESTIBULO	9,51
ASEO	2,12
ESCALERA	5,55
COCINA	19,62
SALÓN-COMEDOR	35,98
DORMITORIO 5	15,42
BAÑO 5	3,70
TOTAL	91,90 m²

PLANTA PRIMERA

DORMITORIO 1	18,72
BAÑO 1	8,94
ESCALERA	5,41
VESTIDOR 1	5,47
DORMITORIO 2	13,32
BAÑO 2	3,71
VESTIDOR 2	5,00
DORMITORIO 3	12,28
BAÑO 3	4,02
DORMITORIO 4	11,87
DISTRIB.	8,44
TOTAL	97,18 m²

SUP. ÚTIL INTERIOR TOTAL

337,00 m²

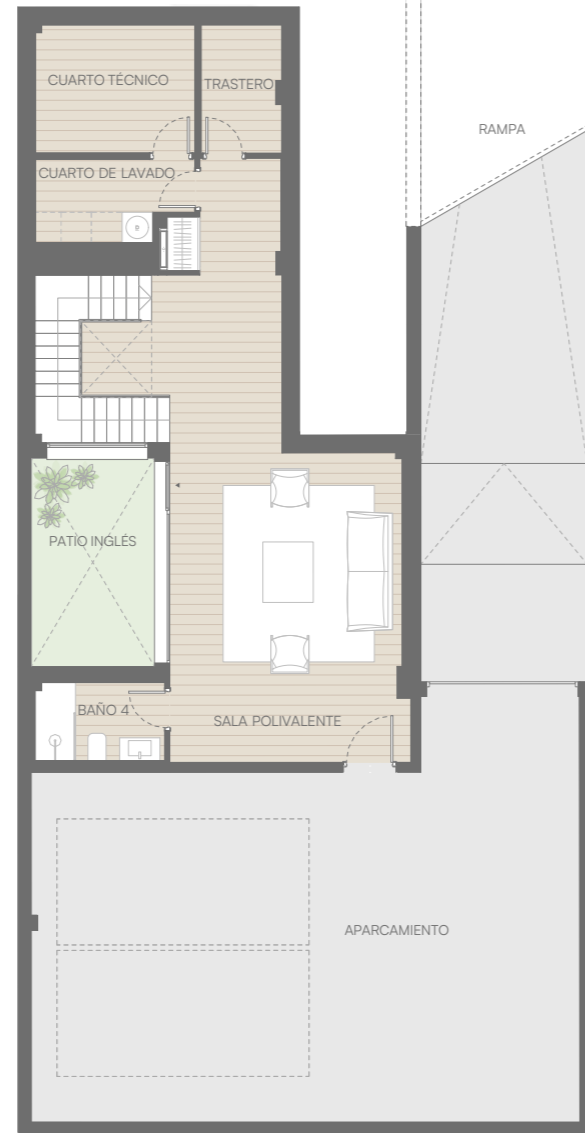
JARDÍN	328,55
PATIO INGLÉS	10,03
PORCHE	9,51
RAMPA	58,05

SUP. ÚTIL EXTERIOR TOTAL

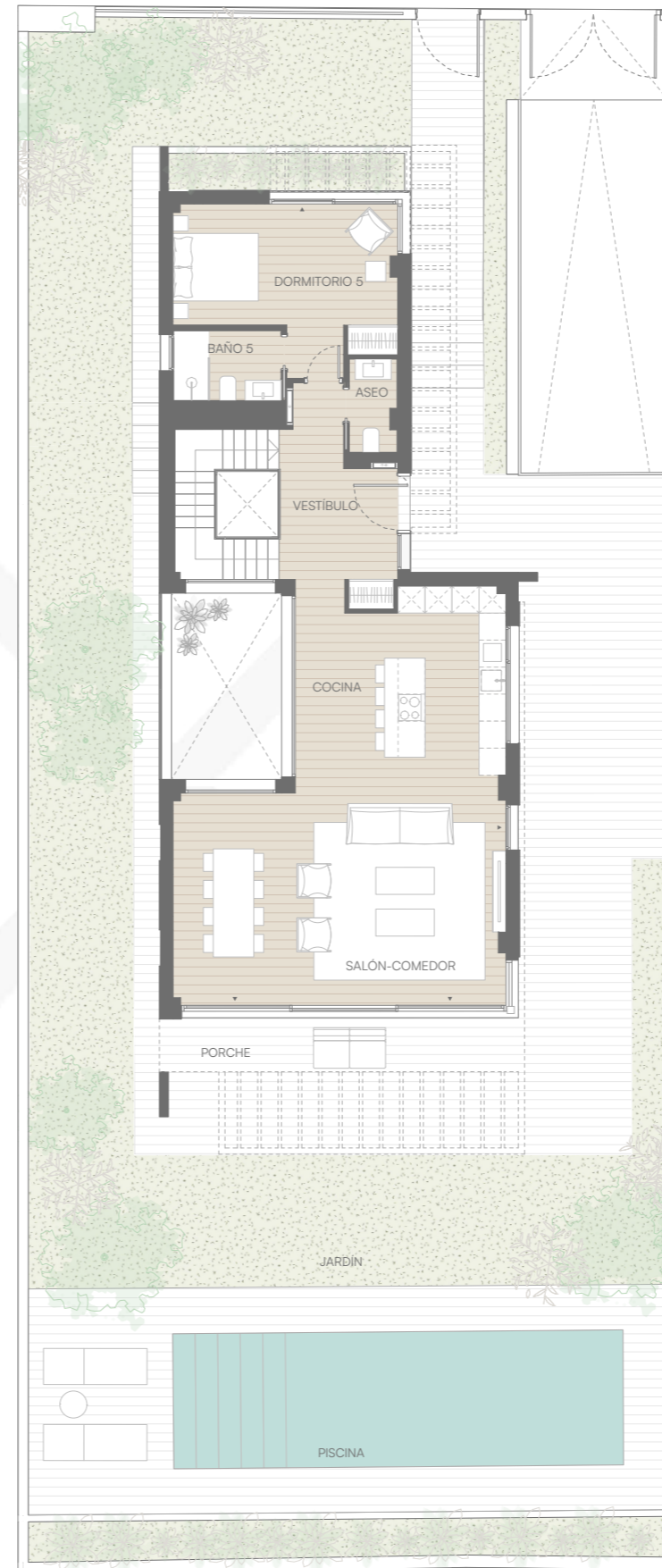
406,14 m²

Construida interior:	413,57 m ²
Construida exterior:	412,64 m ²
TOTAL SUP. CONSTRUIDA:	826,21 m²

SUPERFICIE PARCELA	501,04 m ²
--------------------	-----------------------

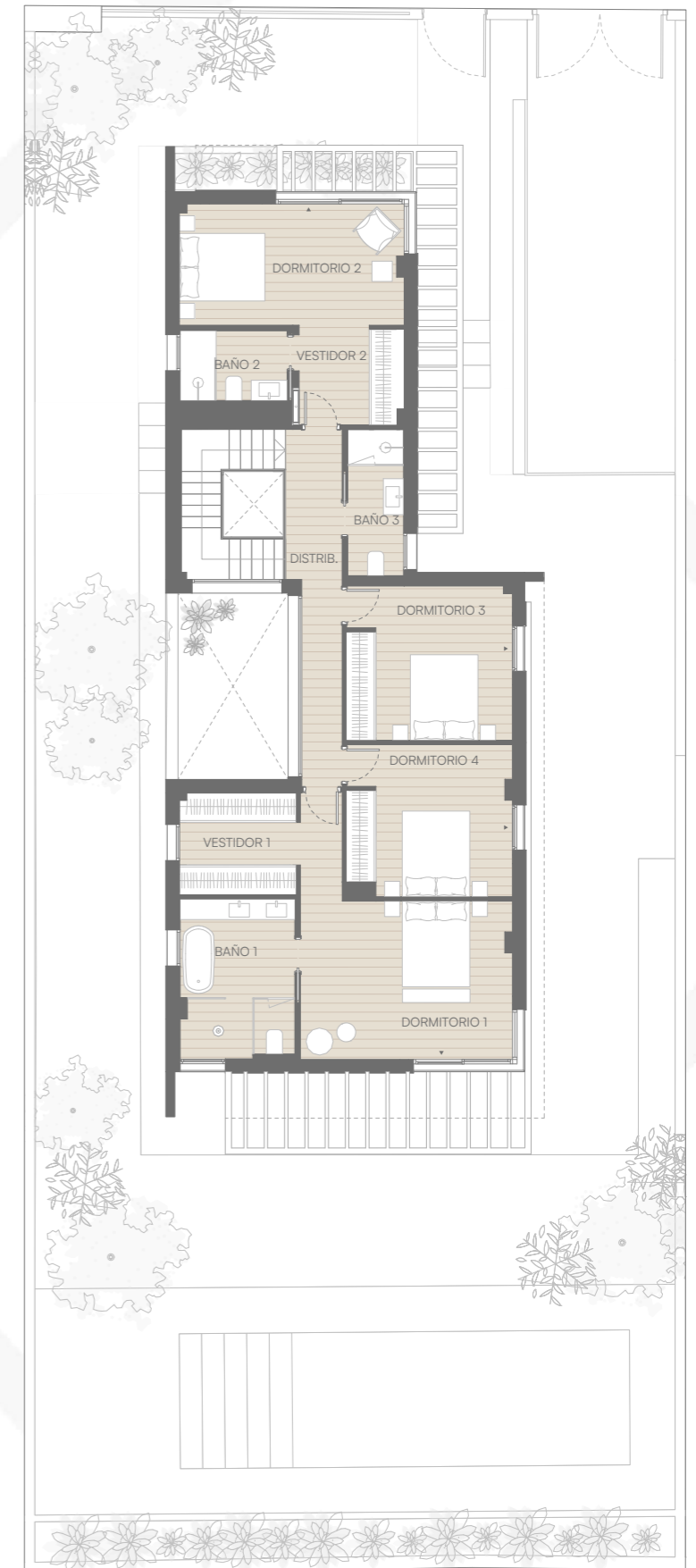


PLANTA SÓTANO



PLANTA BAJA

NOTA: PISCINA Y SOLADO PERIMETRAL OPCIONAL. NO INCLUIDO EN EL PRECIO.



PLANTA PRIMERA

* Hasta la redacción del proyecto técnico correspondiente, plano orientativo no vinculante ni contractual, pudiendo ser modificado por requerimientos técnicos o administrativos.
* Se podrán añadir módulos de cocina en isla en fase de personalización con coste.