

# JARA

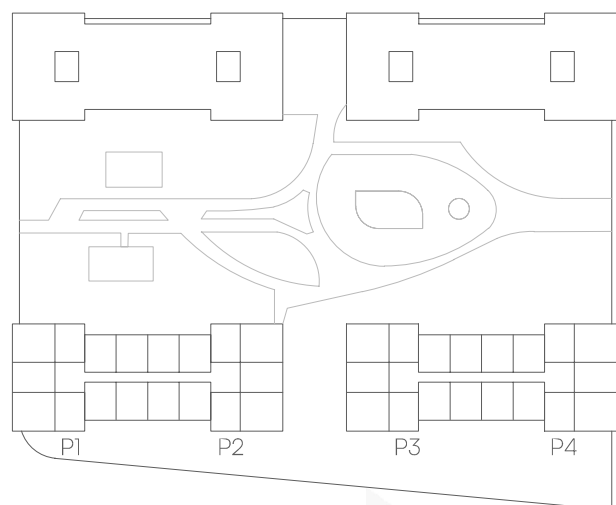
DE TEATINOS

Málaga

3D

SUPERFICIE ÚTIL INTERIOR	
BAÑO 1	3,50 m <sup>2</sup>
BAÑO 2	2,98 m <sup>2</sup>
DISTRIBUIDOR	1,62 m <sup>2</sup>
DORMITORIO 1	13,09 m <sup>2</sup>
DORMITORIO 2	9,35 m <sup>2</sup>
DORMITORIO 3	12,07 m <sup>2</sup>
SALÓN-COMEDOR-COCINA	30,53 m <sup>2</sup>
	73,14 m <sup>2</sup>
SUPERFICIE ÚTIL EXTERIOR	
TERRAZA	12,23 m <sup>2</sup>
JARDÍN	12,23 m <sup>2</sup>
SUPERFICIE ÚTIL TOTAL	85,37 m <sup>2</sup>

Superficie construida cerrada:	85,92 m <sup>2</sup>
Superficie construida abierta:	16,00 m <sup>2</sup>
TOTAL SUP. CONSTRUIDA:	101,92 m <sup>2</sup>
DECRETO 218 / 2005	
Superficie útil:	79,26 m <sup>2</sup>
Superficie construida:	111,23 m <sup>2</sup>



0 1 2 3

